

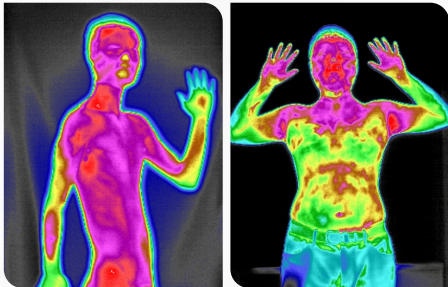
IPM640 高精度红外人体测温机芯

精准感知，让医疗诊断更准确



产品简介

IPM640是一款性能卓越的高精度红外人体测温机芯。采用自研非制冷红外探测器，灵敏度高，运行稳定可靠。产品提供丰富的硬件接口，配有功能丰富和简单易用的 SDK包，便于集成。



产品特点

- 采用自研红外探测器，人体红外图像面均匀性好
- 性能优越，符合GB/T19665各项测温性能指标
- 产品可靠，能长期稳定运行，保持良好工作状态
- NETD $\leq 40\text{mk}$ ，体表细微温差清晰可见
- 体积小巧，标准网络接口，便于集成开发

应用领域

- 医疗辅助诊断

技术规格

产品型号	IPM640
热成像参数	
探测器类型	非制冷氧化钒, 8μm ~ 14μm
红外分辨率	640×480@17μm
热灵敏度	≤40mK@30°C
热成像镜头	20mm, 30.8°×23.3°
对焦方式	电动/自动
伪彩	支持医疗A, 医疗B等15种伪彩可调, 色带根据伪彩自动变换
特色功能	细节增强, 支持2D降噪, 图像翻转
测温参数	
测温范围	20°C~50°C
测温精度	±0.4°C (环温22°C~28°C, 目标温度28°C~42°C)
测温距离	0.3~3.0m
测温对象设置	支持点, 线, 区域测温, 区域支持圆形, 正方形和不规则多边形, 最多可添加21个测温对象
测温功能	冷热点跟踪, 全屏点测温, 信息查询和导出
图像参数	
视频压缩标准	H.264
图片编码格式	JPEG
码流	640×480@25Hz
协议和存储	
网络协议	IPv4, HTTP, RTSP, RTP, TCP, UDP, DHCP
SDK/ API	支持软件集成的开发方式SDK/ API
系统功能	
语言版本	中/ 英
硬件接口	
电源接口	DC12V±25%
网络接口	1个, RJ45 (100/ 1000M) 以太网口
报警接口	1路输出
其他接口	1路RS485
环境参数	
工作温度	0°C~+40°C
工作湿度	≤95%, 非冷凝
认证	EMC
物理参数	
功耗	≤3W
尺寸	≤103×60×60mm
净重	≤410g