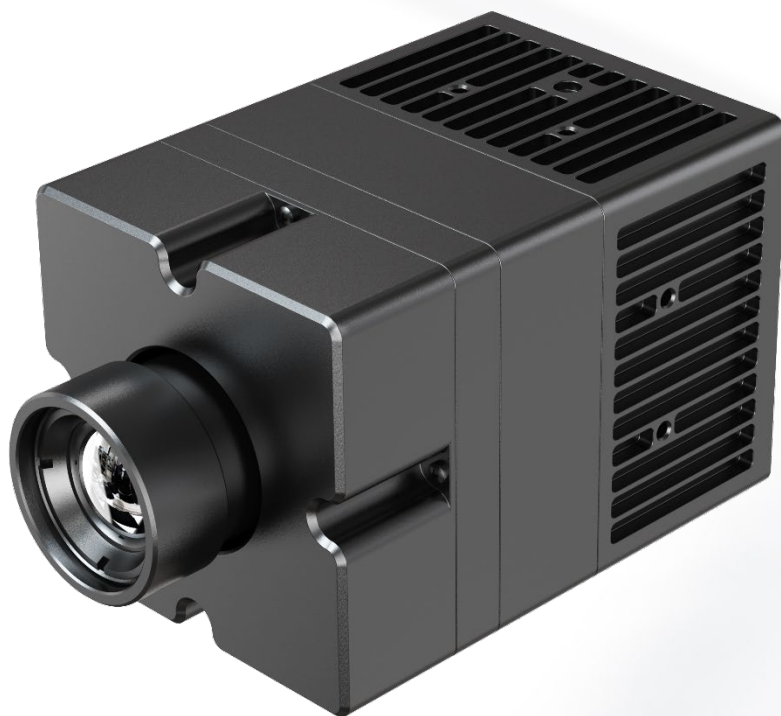


# IPM630 高精度红外人体测温机芯

±0.3°C，医疗测温不二之选



9.7mm



15.1mm

## 产品简介

IPM630是一款性能卓越的高精度红外人体测温机芯，符合GB/T19665各项测温性能指标。它采用自研非制冷红外探测器，灵敏度高，运行稳定可靠。产品提供丰富的硬件接口，配有功能丰富和简单易用的 SDK包，便于集成。



## 产品特点

- 640×512@12um自研红外探测器，图像清晰、层次分明
- 大视场角镜头，支持图像旋转和镜像，更符合医疗应用
- 产品可靠，能长期稳定运行，保持良好工作状态
- 测温精度达±0.3°C，体表细微温差清晰可见
- 支持Web管理，无需安装软件，使用方便
- 集成医疗设备加装锗窗，用户验收校验操作简单

## 应用领域

- 医疗辅助诊断

## 技术规格

产品型号	IPM630
<b>热成像参数</b>	
探测器类型	非制冷氧化钒, 8μm ~ 14μm
红外分辨率	640×512@12μm
热灵敏度	≤40mK@30°C
热成像镜头	9.7mm /45.9°×36.5°; 15.1mm /29.0°×23.2°
对焦方式	电动/自动
伪彩	支持医疗A, 医疗B等15种伪彩可调, 色带根据伪彩自动变换
特色功能	细节增强, 支持2D/ 3D降噪, 图像翻转
<b>测温参数</b>	
测温范围	20°C~50°C
测温精度	±0.3°C (环温20°C~28°C, 目标温度28°C~42°C)
测温距离	0.5m~3.5m
测温对象设置	支持点, 线, 区域测温, 区域支持圆形, 正方形和不规则多边形, 最多可添加21个测温对象
测温功能	冷热点跟踪, 全屏点测温, 信息查询和导出
<b>图像参数</b>	
视频压缩标准	H.264
图片编码格式	JPEG
码流	640×512@25Hz
<b>协议和存储</b>	
网络协议	TCP/IP、IPV4、HTTP、RTSP、DHCP、ONVIF、MODBUS
SDK/ API	支持软件集成的开发方式SDK/ API
本地存储	16G EMMC
<b>系统功能</b>	
语言版本	中/ 英
浏览器	支持
用户管理	最大支持20个用户同时在线
故障检测	网络中断检测; IP冲突检测; 非法访问; 存储异常
<b>硬件接口</b>	
电源接口	DC12V±25%
网络接口	1个, RJ45 (100/ 1000M) 以太网口
报警接口	1路输出
其他接口	1路RS485
<b>环境参数</b>	
工作温度	-10°C~+50°C
认证	CNAS (武高所) / CE/ RoHS/ EMC
<b>物理参数</b>	
功耗	≤3.3W
尺寸	9.7mm: ≤ 116×64×64mm; 15.1mm: ≤ 100×64×64mm
净重	≤461g