



GUIDE

小巧轻薄， 随行随拍

P系列 口袋红外热像仪

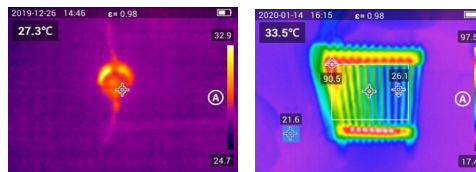
产品简介 Introduction

P120V是专为电气设备维护和建筑检测而打造的一款即用型工具，能够快速发现隐蔽问题、记录维修数据并通过Wi-Fi分享图像。小巧轻薄的机身，可轻松放入口袋并随时取出使用。3.5英寸LCD触摸屏，简单易用，且支持无极缩放、高低温报警、云相册等多种功能。

产品特点 Features

- -20-400°C超广测温范围
-20°C-150°C, 100°C-400°C, 两档之间可自动切换
- 功能区合理布局
镜头区与握持区左右分布，互不干扰
- 3.5英寸触摸屏
分辨率320*240的LCD高亮屏，屏幕大，观测更直观
- 安卓平台，智能化操作
基于安卓系统开发，像使用智能手机一样简单方便
- 移动互联，支持云服务
可通过PC端软件或手机端APP登录云相册，远程分析图片

应用领域 Applications



电气设备

暖通空调



技术规格 Specifications

产品型号	P120V
图像和光学	
探测器类型	非制冷氧化钒, 7.5~14μm
红外分辨率	120×90@17μm
NETD	60mK
红外帧频	15Hz/9Hz
焦距	2.28mm
视场角	50°×38°
空间分辨率	7.46mrad
最小成像距离	0.5m
距离系数比	130:1
对焦方式	免调焦
数字变倍	1.1x~8x
测量与分析	
测温范围	支持自动切档: -20°C~150°C, 100°C~400°C
测温精度	±2°C或±2%, 取大值
分析对象	测温点1个, 测温区域1个
温度阈值报警	支持图像报警
测温参数	发射率, 反射温度, 目标距离
图像显示	
显示屏	3.5英寸LCD触摸屏
图像模式	IR, VIS, MIF, PIP
调色板	6条: 白热, 黑热, 铁红, 热铁, 医疗, 北极
图像调节	Level Span模式: 自动, 半自动, 手动
数码相机	640×480
功能	
拍摄	支持拍照
云服务	支持
存储与传输	
存储介质	内置4G
图片存储	Jpg格式(带温度数据)
对外接口	TYPE-C, 1/4英寸三脚架接口
WIFI	支持
电源系统	
电池类型	内置可充电锂电池
电池工作时间	2小时
充电方式	TYPE-C 直充; 支持PC/充电宝充电; 支持边充电边使用
充电时间	1.5小时充满90%的电量
环境参数	
工作温度	-10°C~50°C
防护等级	IP54
跌落	1m跌落
认证	CE, FCC, ROHS, KCC, IP54, 1m跌落/湿热/振动/碰撞/冲击测试, UN38.3/MSDS/空海运电池认证
物理参数	
硬件模块	照明灯
重量	240g
尺寸	133×87×24mm
配套软件	PC端:ThermoTools; 手机端:Thermography (iOS/Android)
标准配置	主机, 腕带, 防护包, 快速操作指南, 电源适配器, 适配器插头, TYPE-C数据线, 资料下载卡, 质保卡
选配件	三脚架